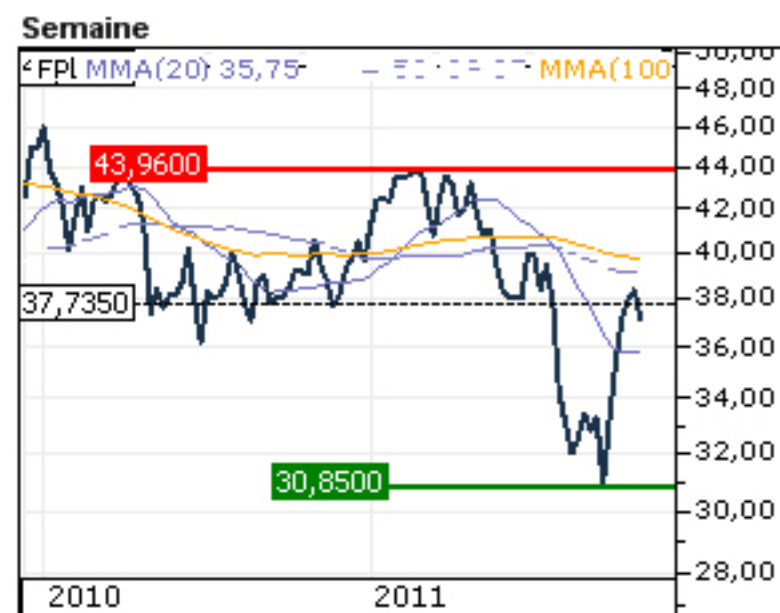
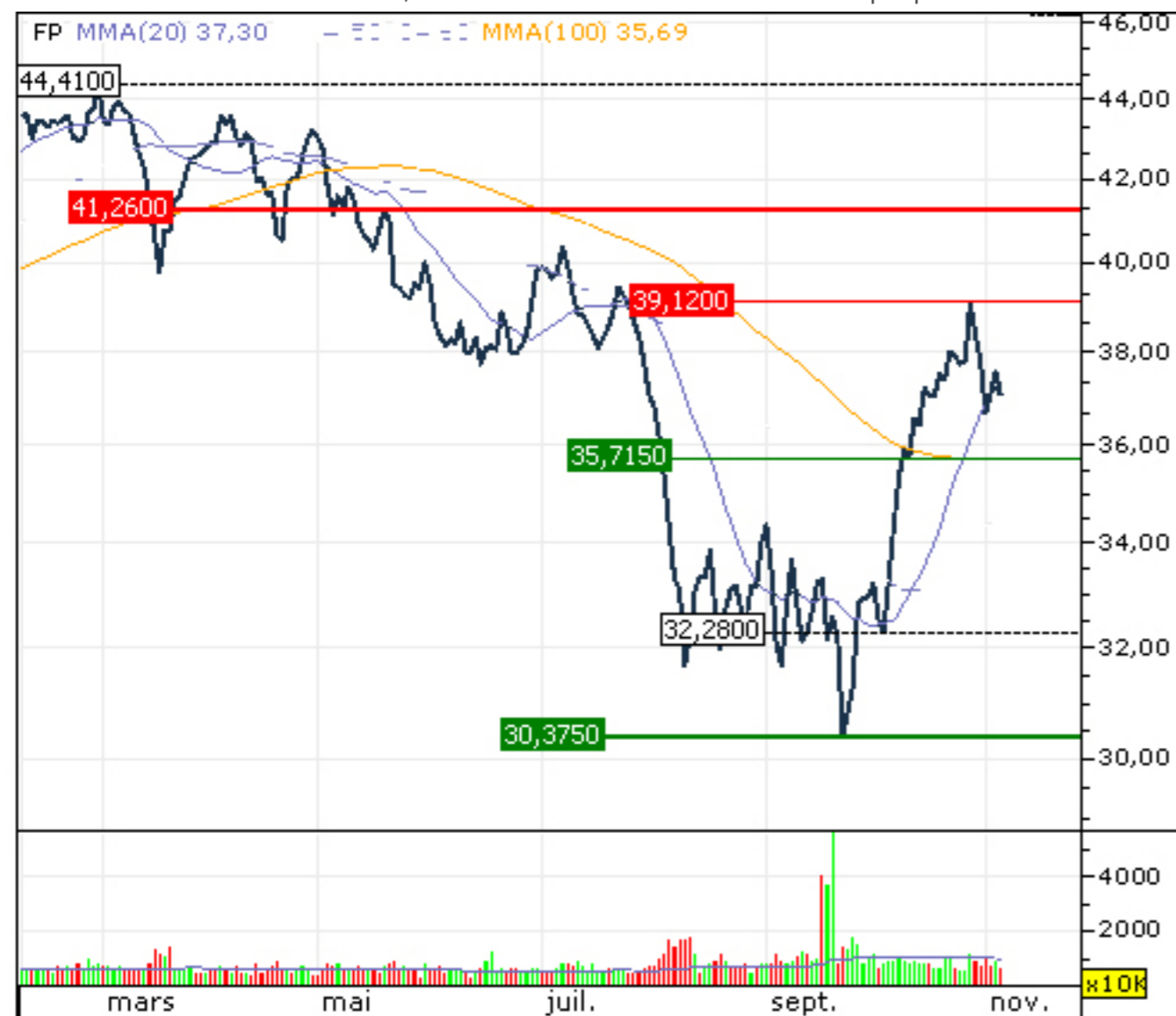


Exemple des tendances court, moyen et long terme sur le titre TOTAL au 4/11/11

4 février 2011 - 4 nov 2011 - Dr : 37,03

Graphiques © Zonebourse.com



TOTAL - FP

Tendance court terme

HAUSSIÈRE

Support

35,715

Résistance

39,12

Sur le court terme, l'orientation est positive. En effet, au dessus des 35.715 EUR, un premier objectif de hausse pourra être fixé à 39.12 EUR.

Seul le franchissement à la baisse des 35.715 EUR viendrait confirmer un retournement de tendance.

Tendance moyen terme

NEUTRE

Support

30,375

Résistance

41,26

Entre 30.375 EUR et 41.26 EUR, la tendance apparaît neutre.

Le franchissement de l'un de ces deux seuils suggérerait l'amorce d'une orientation plus franche sur le moyen terme.

Tendance long terme

NEUTRE

Support

30,85

Résistance

43,96

Entre 30.85 EUR et 43.96 EUR, la tendance apparaît neutre.

Le franchissement de l'un de ces deux seuils suggérerait l'amorce d'une orientation plus franche sur le long terme.