

## INDICES / BOURSE / OUTIL

# ProScoring, un puissant moteur de recherche pour dénicher vos pépites en Bourse

Lancé en juillet 2011 par **Binck.fr**, *ProScoring* est un moteur de recherche unique en son genre : il permet de sélectionner les meilleures valeurs cotées en Bourse selon un ensemble de huit critères. *Patrimoine & Marchés* l'a testé pour vous.

Camille-Yihua Chen

C'est sous la dénomination très *British de ProScoring* que Binck.fr propose à ses clients – depuis plusieurs mois et à titre gratuit – un puissant outil de sélection de valeurs boursières européennes. De quoi séduire les investisseurs désireux de faire leur *stock picking* en sélectionnant, juste en quelques clics, les titres qui correspondent le mieux à leurs critères d'investissement.

Mais pour mieux comprendre *ProScoring* et en tirer le meilleur parti, il est conseillé de découvrir, tout d'abord, la Fiche Valeur, autre outil de *trading* performant de Binck.fr.

## Fiche Valeur, pour tout savoir sur les sociétés européennes

Selon Loïc Javoise, responsable Produits chez Binck.fr, la Fiche Valeur a été lancée en décembre 2010 afin de

proposer aux clients davantage d'outils innovants. « Aujourd'hui, après deux ans d'expansion en France, explique-t-il, Binck.fr est capable d'offrir non seulement des tarifs parmi les plus attractifs du marché mais aussi des outils de trading très performants. » Le spécialiste de la Bourse en ligne veut en effet démontrer, par son modèle de développement, qu'il est possible de concilier compétitivité des prix et qualité de services...

En quoi consiste la Fiche Valeur ? C'est un outil d'investissement qui comporte des onglets d'analyses fondamentale et technique avec des données retraitées sous forme de tableaux et graphiques. Pour vous, investisseur, l'intérêt est de pouvoir retrouver, par valeur, les données financières de la société (compte de résultat, chiffre d'affaires, BNA, dividende, PER, ratio de valorisation...), ses prévisions de résultats, son consensus, son objectif de cours ainsi qu'un diagnostic sur l'opportunité d'un

placement (voir encadré ci-dessous). Et si vous êtes un inconditionnel de l'analyse technique, l'onglet *Analyse technique* vous permet de retrouver les analyses graphiques d'environ 400 actions et indices sur 3 périodicités différentes : "court", "moyen" et "long terme"; et l'onglet *Graphique avancé* donne la possibilité aux clients de faire ses propres analyses, notamment grâce à plus de soixante-dix indicateurs avancés (moyennes mobiles, RSI, MACD, Bollinger, Stochastique...).

En clair, avec la Fiche Valeur de Binck.fr, vous pouvez analyser l'ensemble des sociétés cotées dans neuf pays européens : France, Angleterre, Belgique, Pays-Bas, Portugal, Allemagne, Espagne, Irlande, Italie.

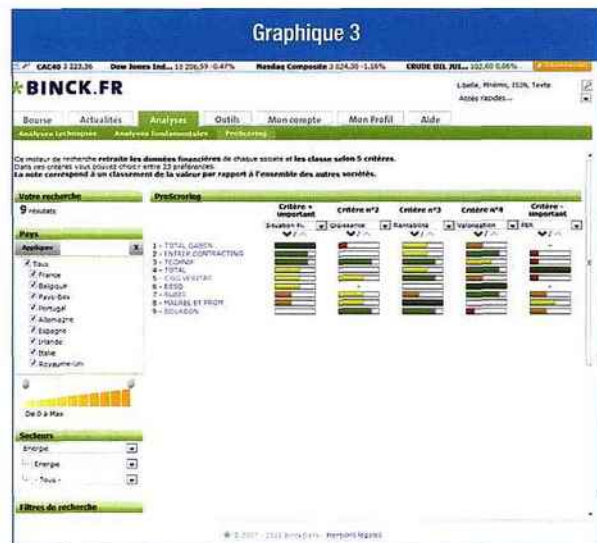
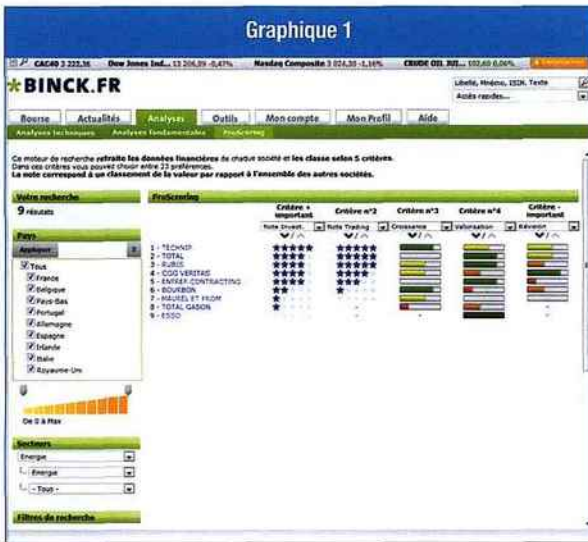
**Focus**

**Neuf onglets composent la Fiche Valeur de Binck.fr :**

1. Fiche Valeur (passage d'ordres, carnet d'ordres, cours en temps réel...),
2. Actualités,
3. Graphique avancé,
4. Analyse technique,
5. Données financières,
6. Révisions des données,
7. Publications des résultats,
8. Consensus,
9. Rapport.

Voici, à titre d'exemple, l'onglet Données financières, concernant la société Total (voir ci-contre).





**ProScoring, pour sélectionner les meilleures valeurs et composer votre portefeuille**

Ultra-performante, la Fiche Valeur ne permet toutefois pas de comparer une société à une autre d'un même secteur. C'est pour répondre à un tel besoin que l'outil gratuit ProScoring a été créé. Il permet ainsi de classer les sociétés cotées selon des objectifs et critères d'investissement.

Comme nous l'avons signalé plus haut, ProScoring est un puissant moteur de recherche. Il traite les données financières de chaque société et les classe selon huit critères fondamentaux (croissance, valorisation, révision, situation financière, rentabilité, publication, visibilité, PER), et deux notes récapitulatives (note trading et note investisseur). Chaque critère est évalué sur la base des publications de résultats passés, des estimations issues d'un consensus d'analystes et de leurs évolutions. Et, afin de garantir la fiabilité des données, celles-ci sont mises à jour quo-

tidienement. Conçu pour faciliter votre recherche, ProScoring est simple d'utilisation. Ainsi par exemple, pour savoir quelle est, dans le secteur de l'énergie, la société la plus intéressante au regard de vos critères de recherche, il vous suffit de sélectionner d'abord le ou les marchés de cotation (exemple : Tous), le secteur (exemple : Énergie). À ce stade, ProScoring affiche neuf valeurs correspondant à vos critères de recherche : Technip, Total, Rubis, CGG Véritas, Entrepote Contracting, Bourbon, Maurel et Prom, Total Gabon, Esso, comme le montre le graphique 1<sup>1</sup>.

Ensuite, vous affinez votre recherche en sélectionnant, dans chacune des cinq colonnes affichées à l'écran, le critère d'investissement qui vous paraît le plus important (exemple : croissance), et vous procédez ainsi colonne par colonne, par ordre décroissant d'importance. Si vous estimez que vos critères d'investissement sont, dans l'ordre : croissance, situation financière, rentabilité, valorisation, PER, c'est Bourbon qui arrive en tête du classement (voir graphique 2)<sup>2</sup>. En revanche, si vous pensez que la situa-

tion financière passe avant la croissance, c'est Total Gabon qui prend la première place (voir graphique 3)<sup>3</sup>. Les résultats ainsi obtenus vous aideront à opter pour la décision d'investissement la plus pertinente pour vous.

Vous l'aurez compris : ProScoring est un outil d'aide à la décision, tout comme la Fiche Valeur. S'il a, certes, son rôle à jouer dans un processus de prise de décision, il doit cependant être manié avec précaution. D'une part, certains critères d'investissement tout aussi importants n'ont pas été pris en compte par ProScoring, tels le PEG (price/earnings to growth), le gearing (coefficient d'endettement), ou encore le rendement de l'action. D'autre part, les investisseurs qui pratiquent le day trading doivent être conscients que l'objectif du ProScoring est de classer les sociétés selon une multitude de critères, mais dans une logique d'investissement à moyen et long terme. ■

1. Données actualisées le 4 mai 2012.  
2. Idem.  
3. Idem.